



# VITRINE — AVENUE —

[www.vitrineavenue.com](http://www.vitrineavenue.com)  
MOBILIERS D'EXPOSITION



## VITRINE — AVENUE —

La collection Vitrine Luxe rappelle le design de l'ancienne production, mais elle a été modernisée afin de répondre aux exigences actuelles du marché.

Les bases et les plateaux sont fabriqués en MDF laqué argenté. Les étagères en verre sont réglables en hauteur et peuvent également être inclinées, ce qui facilite la présentation de différents objets.

Des roulettes dissimulées permettent de déplacer facilement les vitrines lors du montage, du nettoyage ou de la réorganisation de votre aménagement intérieur.

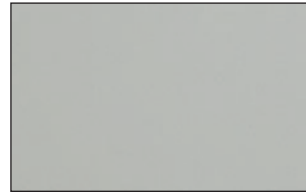


 **VITRINE**  
— AVENUE —

La brillance du cristal courbé et trempé (afin de garantir une sécurité totale contre les bris et les dommages aux personnes) fait de cette gamme ce qui se fait de mieux pour l'aménagement de magasins, stands d'exposition, expositions, habitations, ainsi que pour la conservation et la mise en valeur de collections de tout type.



Couleur Standard



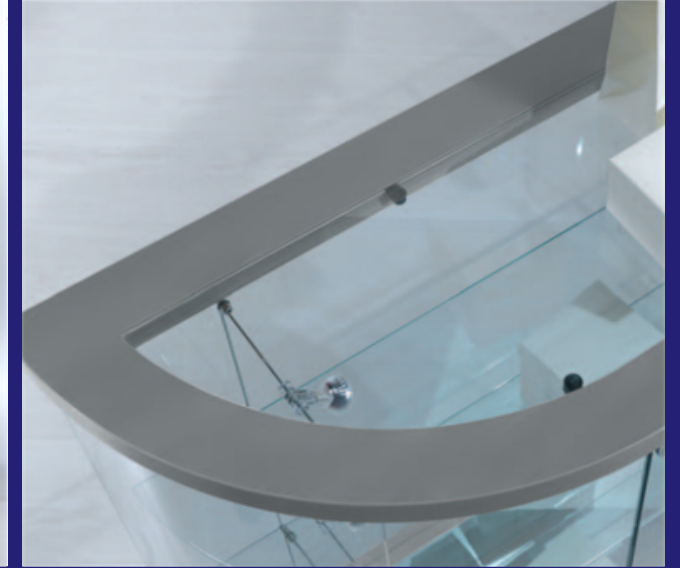
Gris Clair

Autres couleurs disponibles sur demande

LES VITRINES DE LA GAMME TOPLINE SONT RÉALISÉES EN VERRE TREMPÉ.



EXEMPLE D'ART. 209/MBVA CONTRE LE MUR.



DÉTAIL DU PLAN DE TRAVAIL



» 420 \_ art. 209/OBVA (cm 96x56x87h)



art. 209/MBVA (cm 112x38x87h)



art. 209/ANVA (cm 58x58x190h)



art. 209/MLVA (cm Ø57x190h)



art. 209/RFVA (cm Ø56x190h)  
art. 209/R7VA (cm Ø71x190h)



art. 209/RGVA (cm Ø71x190h)  
*Pour des étagères réglables en hauteur.*



art. 209/OPVA (cm 64x44x190h)



art. 209/OGVA (cm 97x56x190h)



art. 209/MVA (cm 112x38x190h)